

PREFAB HOUSING PRISMA



PRISMA

3G

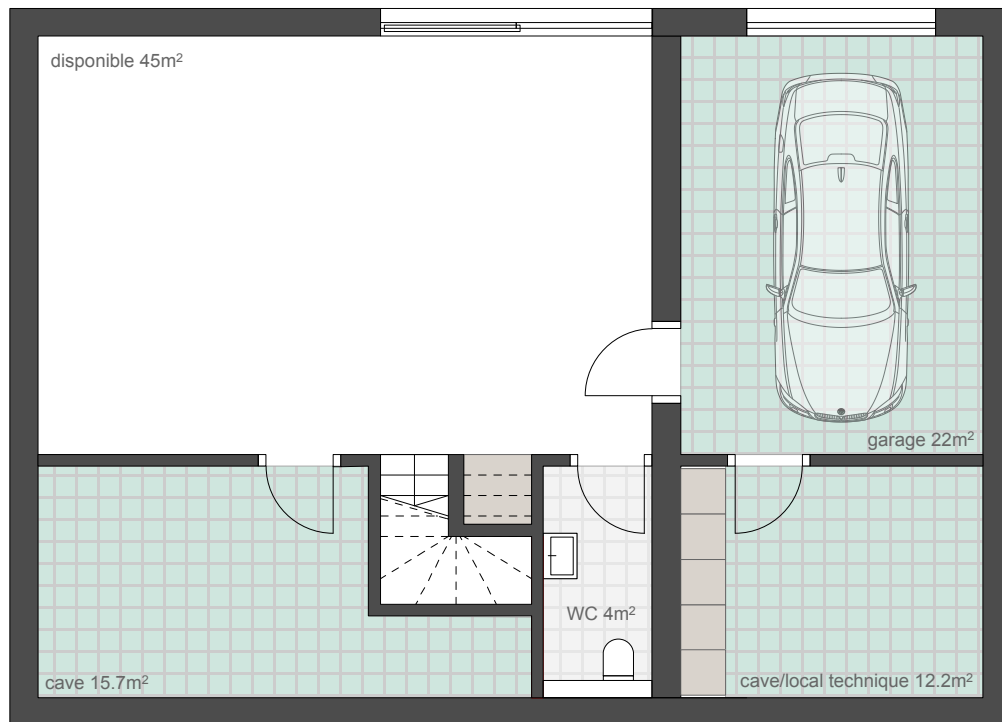
VILLA 6.5 pces
ET GARAGE

SCALEA
ARCHITECTURE

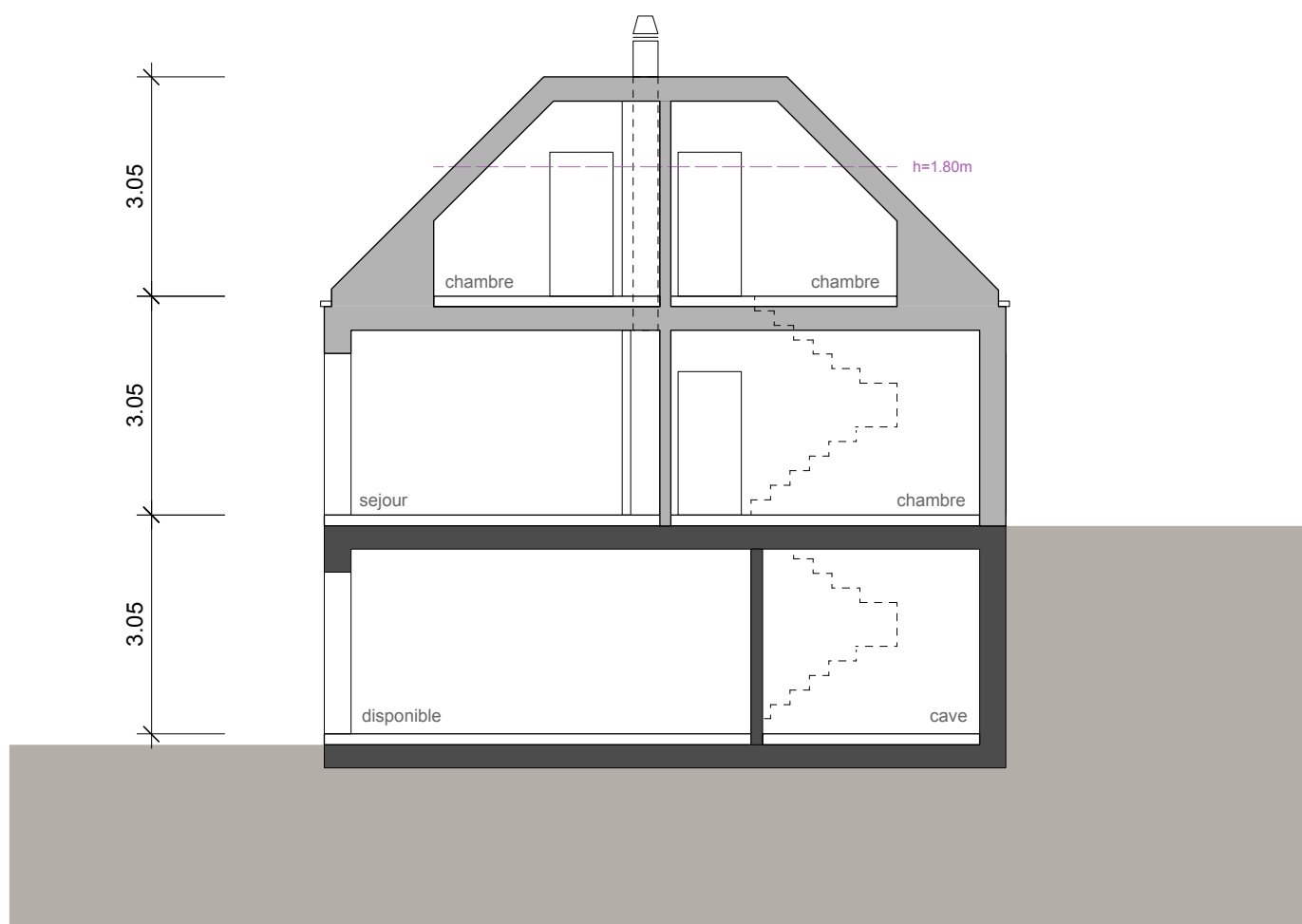
T + 41 27 455 37 67

Sàrl
EAUG / SIA

M + 41 76 379 04 57



NIV -1



PRISMA 3G - VILLA 6.5 pces ET GARAGE

PRISMA 3G

3G

SBP = 125.65m² (rez) + 53m² (étage)
 + 64.80m² (ssol) = 243.50m²
 SU = 268.50m² (surface utile)
 surface terrain nécessaire* : 812m²
 avec bonus minergie* : 706m²

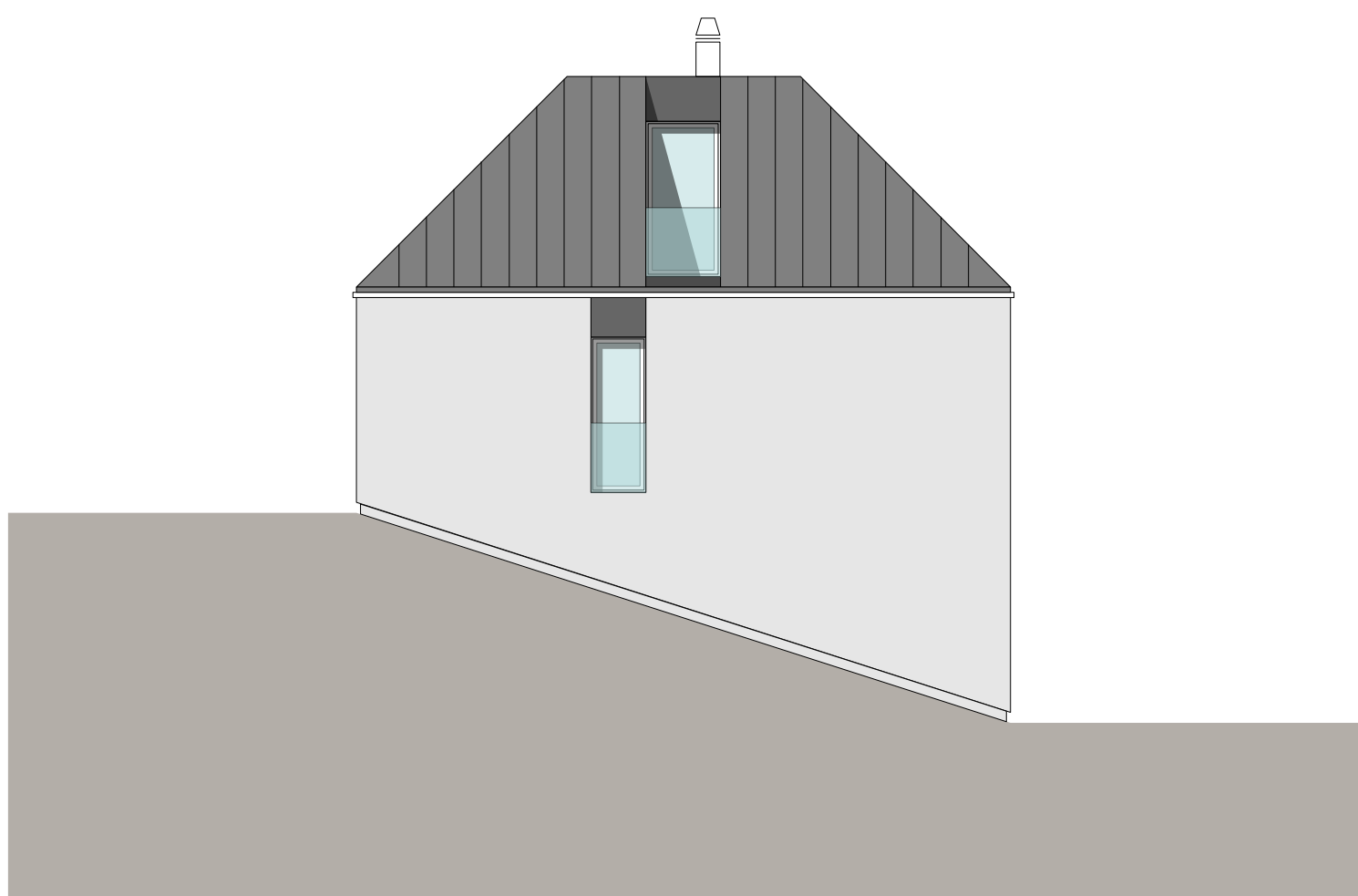
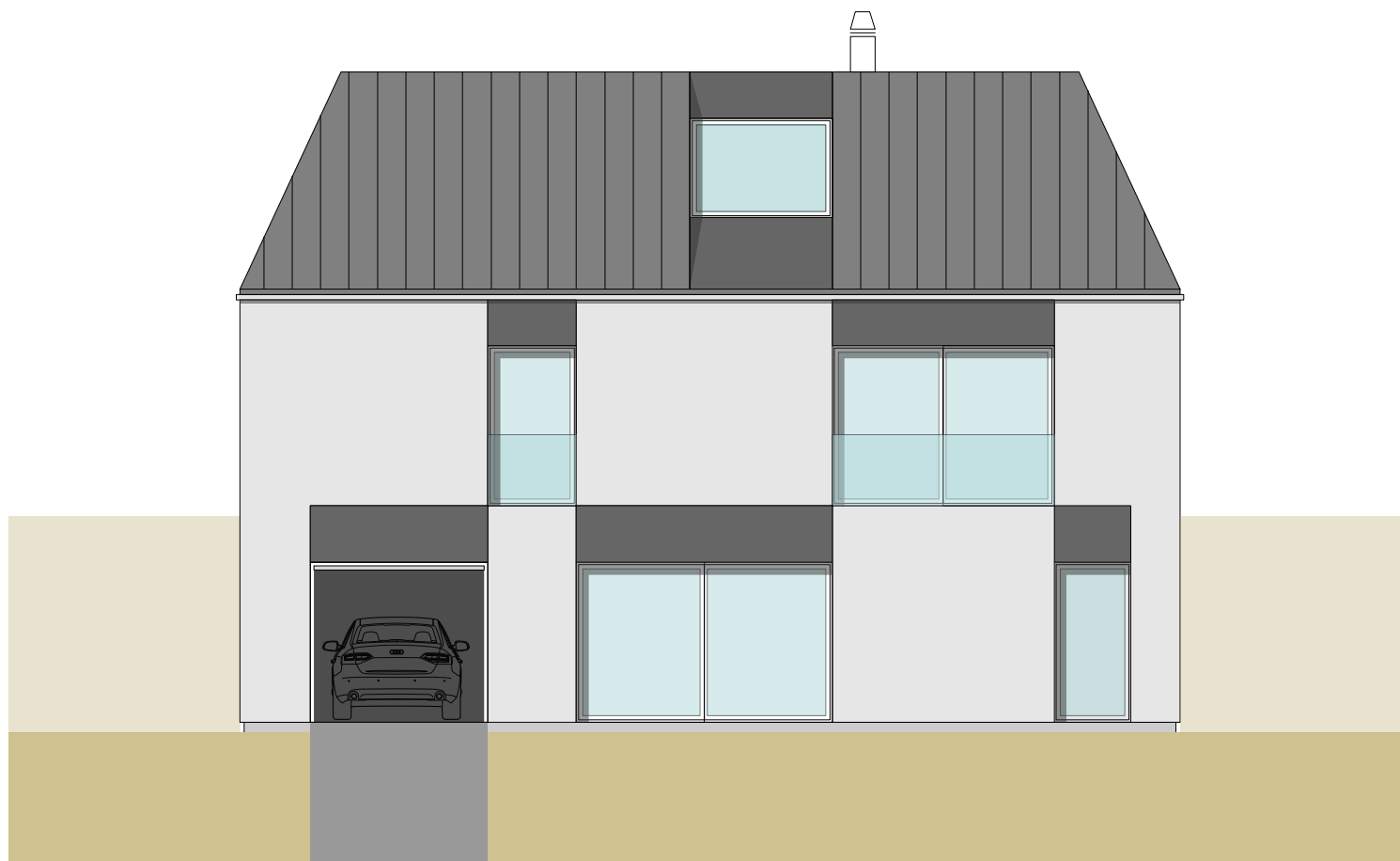
* en zone Villa avec CUS de 0.30

ECHELLE 1 / 100

ARCHITECTE : S C A L E A S.à.r.l.
 3972 MIEGE / VS
 TEL 027 455 37 67

Architectes eaug / sia
 ROUTE DE LONZERAYES 17
 Email: info@scalea.ch

DATE / SIGNATURE : 10 février 2014



PRISMA 3G - VILLA 6.5 pces ET GARAGE

PRISMA 3G

3G

SBP = 125.65m² (rez) + 53m² (étage)
 + 64.80m² (ssol) = 243.50m²
 SU = 268.50m² (surface utile)
 surface terrain nécessaire* : 812m²
 avec bonus minergie* : 706m²

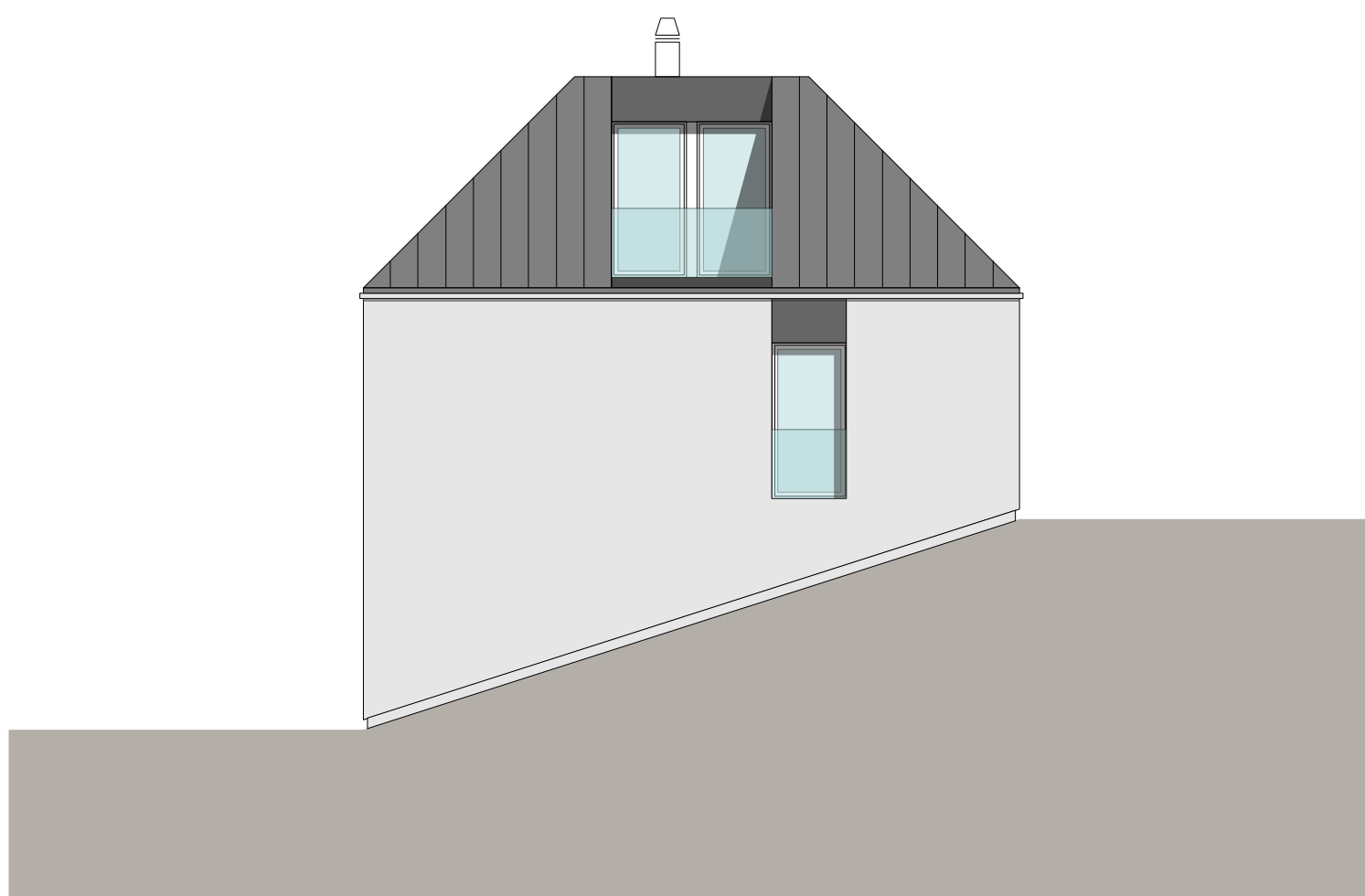
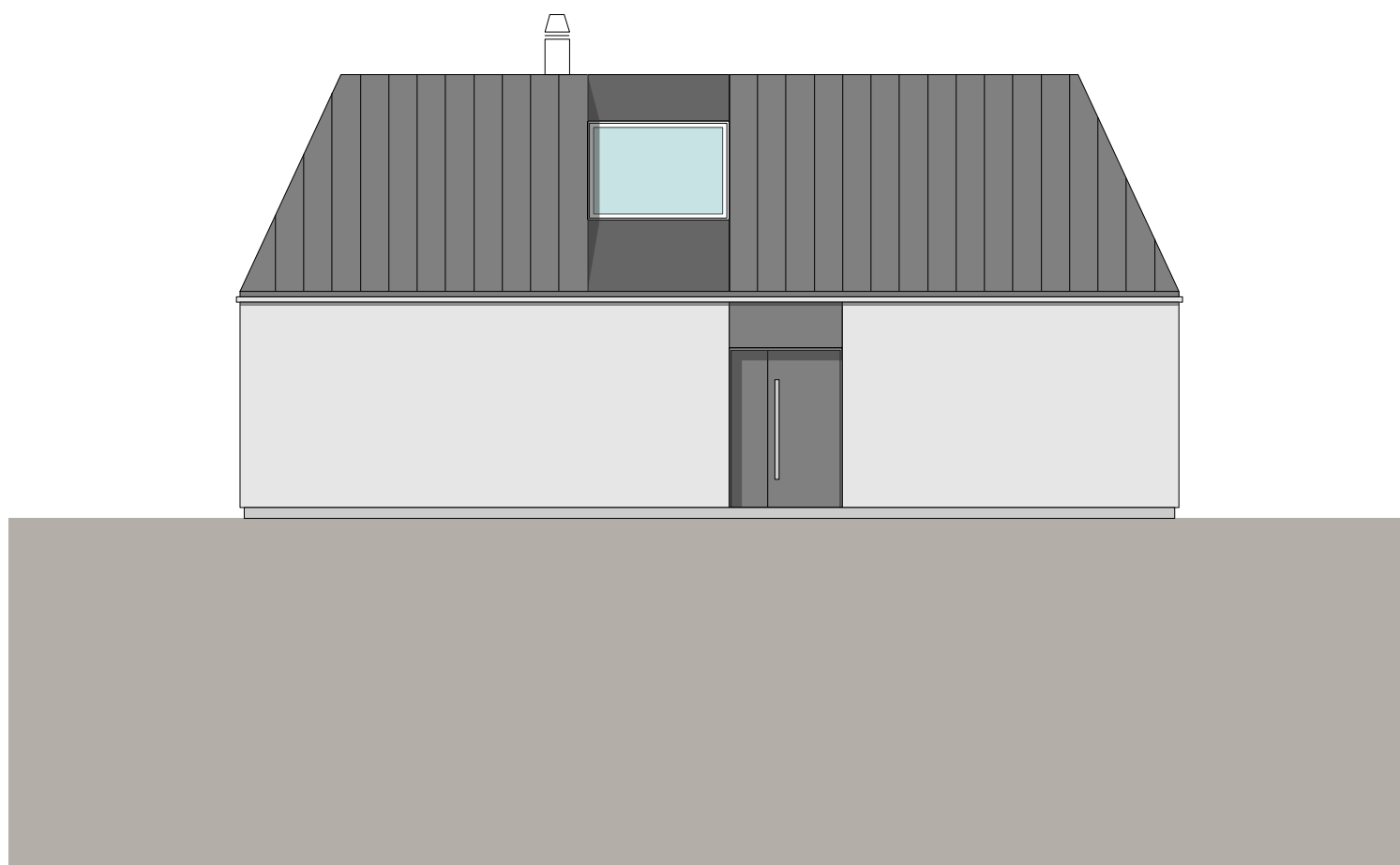
* en zone Villa avec CUS de 0.30

ECHELLE 1 / 100

ARCHITECTE : S C A L E A S.à.r.l.
 3972 MIEGE / VS
 TEL 027 455 37 67

Architectes eaug / sia
 ROUTE DE LONZERAYES 17
 Email: info@scalea.ch

DATE / SIGNATURE : 10 février 2014



PRISMA 3G - VILLA 6.5 pces ET GARAGE

PRISMA 3G

3G

SBP = 125.65m² (rez) + 53m² (étage)
 + 64.80m² (ssol) = 243.50m²
 SU = 268.50m² (surface utile)
 surface terrain nécessaire* : 812m²
 avec bonus minergie* : 706m²

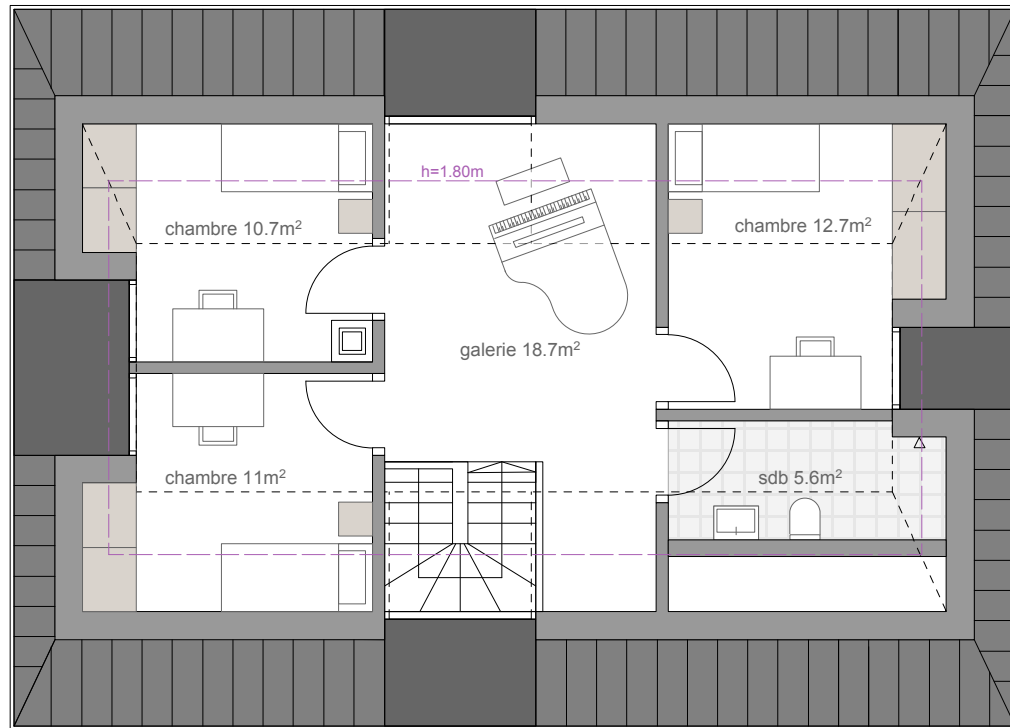
* en zone Villa avec CUS de 0.30

ECHELLE 1 / 100

ARCHITECTE : S C A L E A S.à.r.l.
 3972 MIEGE / VS
 TEL 027 455 37 67

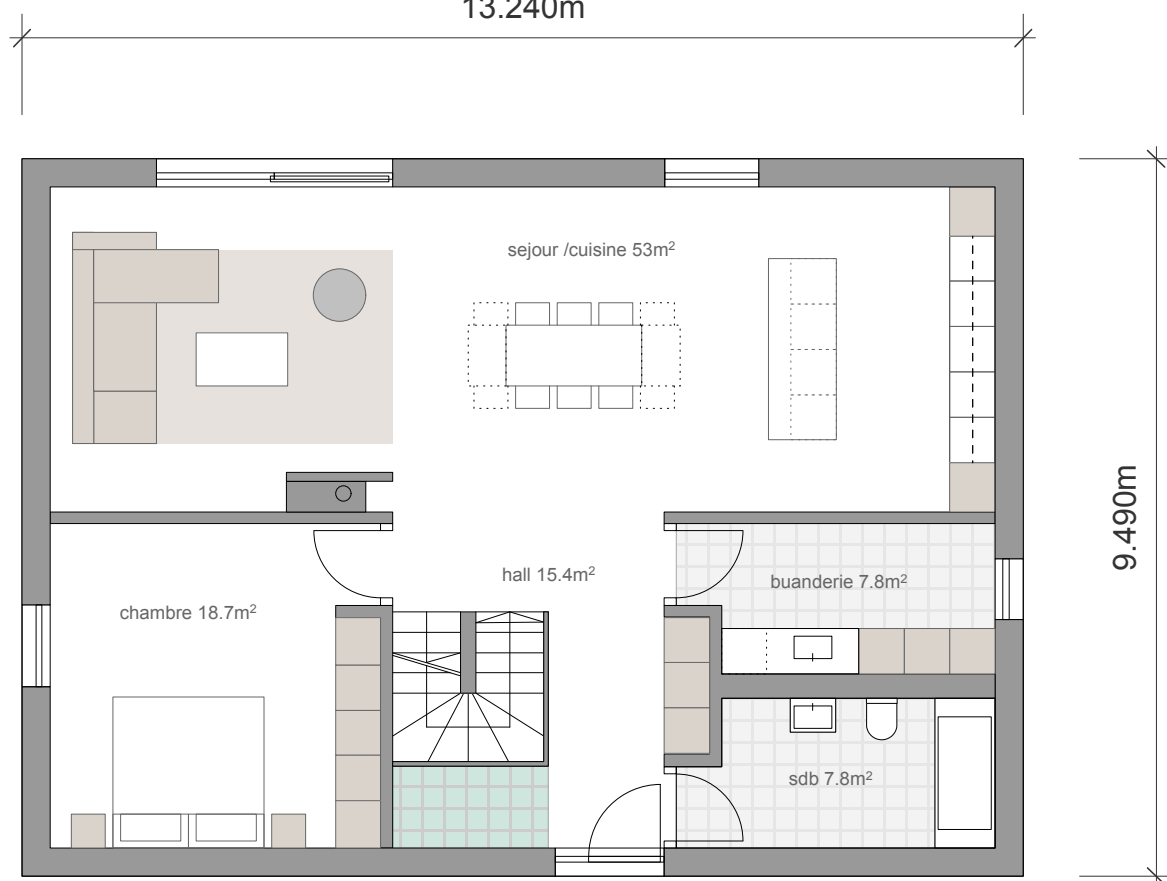
Architectes eaug / sia
 ROUTE DE LONZERAYES 17
 Email: info@scalea.ch

DATE / SIGNATURE : 10 février 2014



NIV +1

13.240m



NIV 0

PRISMA 3G - VILLA 6.5 pces ET GARAGE

PRISMA 3G

3G

SBP = 125.65m² (rez) + 53m² (étage)
+ 64.80m² (ssol) = 243.50m²
SU = 268.50m² (surface utile)
surface terrain nécessaire* : 812m²
avec bonus minergie* : 706m²

* en zone Villa avec CUS de 0.30

ECHELLE 1 / 100

ARCHITECTE : S C A L E A S.à.r.l.
3972 MIEGE / VS
TEL 027 455 37 67

Architectes eaug / sia
ROUTE DE LONZERAYES 17
Email: info@scalea.ch

DATE / SIGNATURE : 10 février 2014